



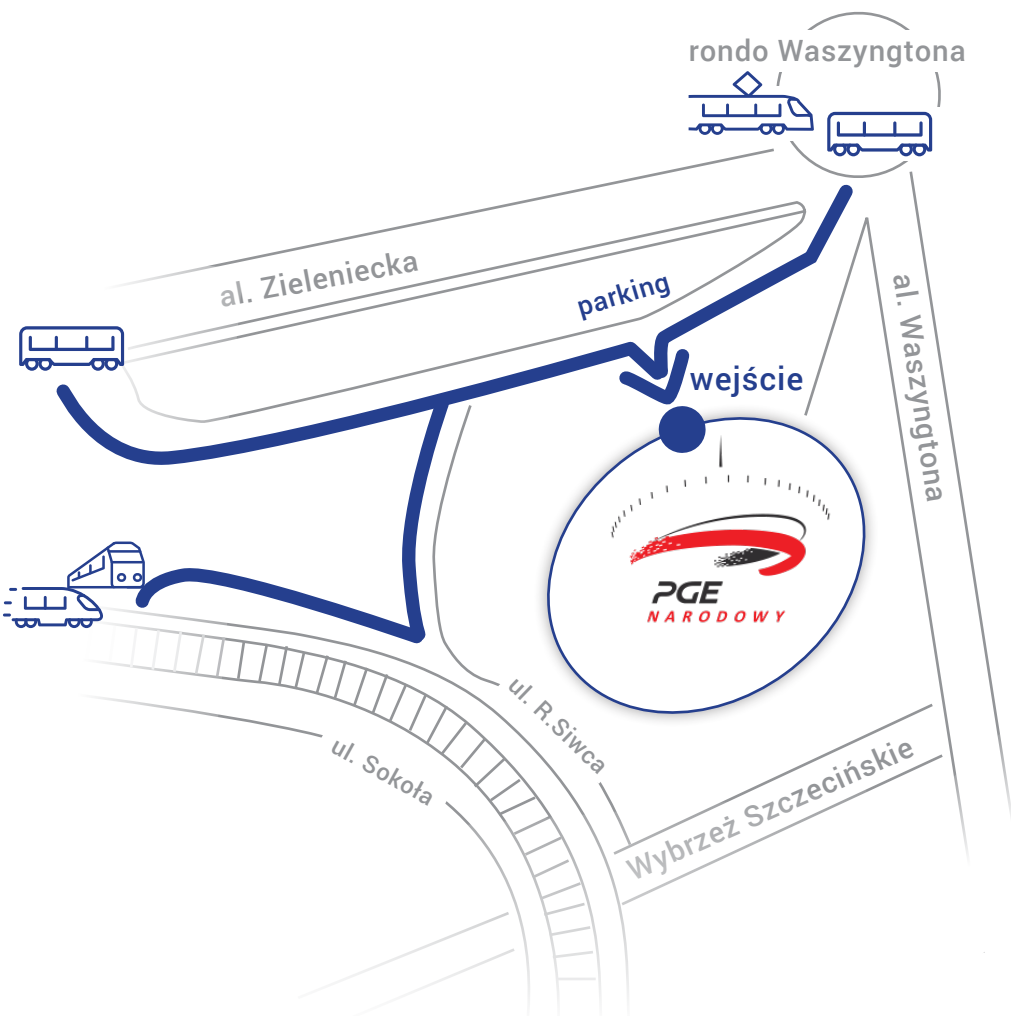
Ogólnopolski Dzień  
Informacyjny



# XI Ogólnopolski Dzień Informacyjny

1 lutego 2024 r.  
PGE Narodowy, Warszawa





## Komunikacja Miejska:

Przystanek Rondo Waszyngtona

Autobusy: 111, 117, 146, 147, 158, 166, 507, 521

Tramwaje: 7, 9, 22, 24, 25

Przystanek Al. Zieleniecka

Autobusy: 123, 138, 509, 517



## Pociąg:

Stacja Warszawa Stadion

Koleje Mazowieckie (KM), Szybka Kolej Miejska (SKM)



## Metro:

Stacja Metro Stadion Narodowy

Linia M2



## Samochód:

Bezpłatny parking na błoniach PGE Narodowy

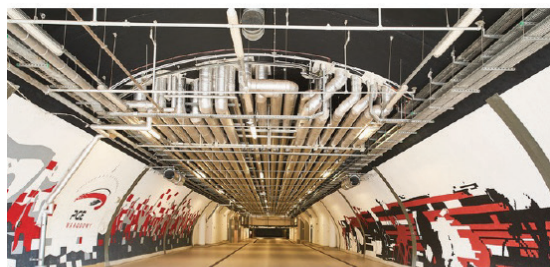


**Wejście na ODI znajdują się przy bramie nr 1  
(od al. Zielenieckiej).**

Jest to historyczny Tunel Króla – który swoją nazwę wzięt od pierwszego polskiego zwycięzcy Wyścigu Pokoju – Stanisława Króla.



**Zeskanuj kod QR  
i znajdź dokładną  
lokalizację  
wejścia na ODI!**



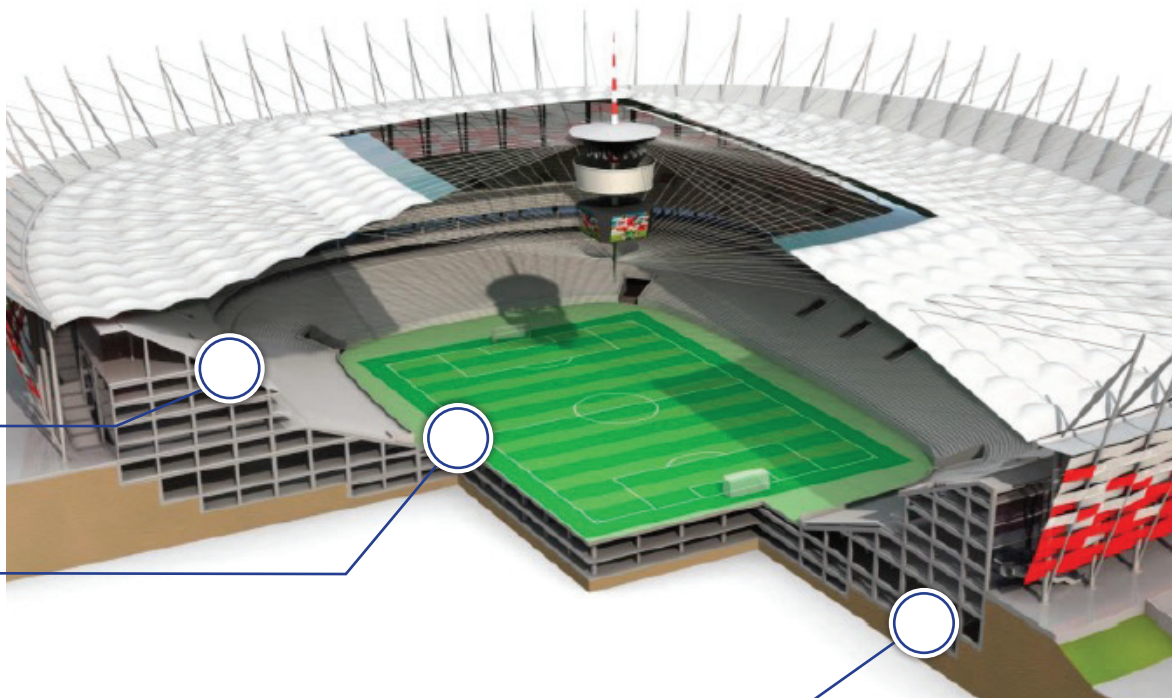


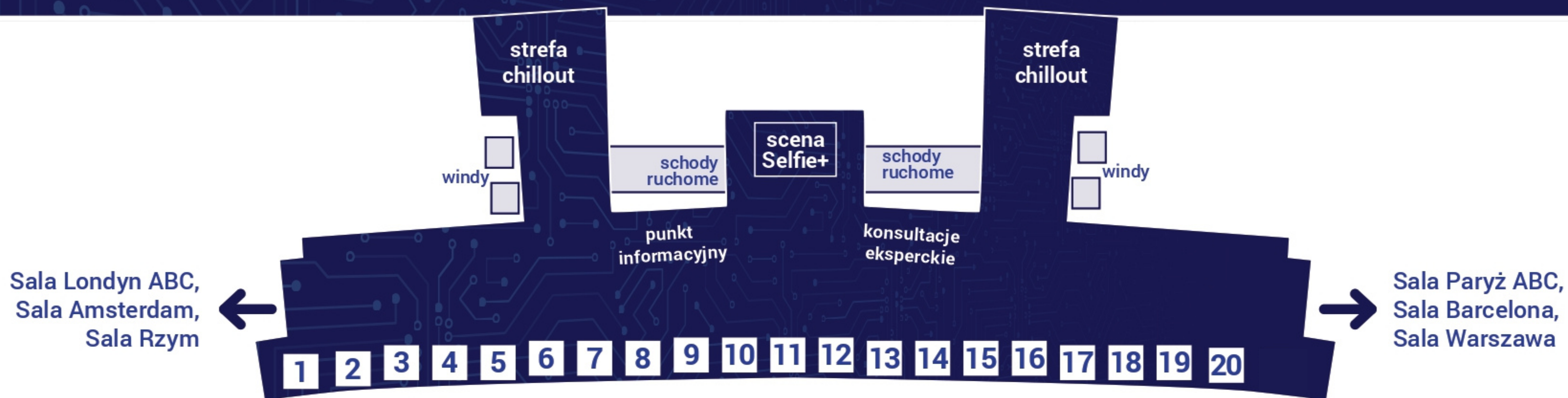
**Poziom 2**  
**Centrum konferencyjne:**

- sesja plenarne,
- sesje tematyczne,
- stoiska informacyjne,
- konsultacje eksperckie,
- strefa chillout

**Poziom 1**  
**Strefa cateringowa**

**Poziom -2**  
**Rejestracja, szatnie**





1. Kształcenie i szkolenie zawodowe | Program Erasmus+
2. Szkolnictwo Wyższe | Program Erasmus+
3. Edukacja Szkolna | Program Erasmus+
4. Erasmus+ Młodzież – tu zaczyna się akcja!
5. Erasmus+ Sport
6. Edukacja Dorosłych | Program Erasmus+
7. Europejski Korpus Solidarności – Razem możemy więcej!
8. Centra Innowacji Erasmus+ InnHUB
9. WorldSkills Poland
10. Wydawnictwo FRSE
11. Elektroniczna platforma na rzecz uczenia się dorosłych w Europie | EPALE

12. Europejski konkurs projektów językowych
13. Eurodesk Polska
14. Fundusze Europejskie dla Rozwoju Społecznego
15. Polsko-Ukraińska Rada Wymiany Młodzieży oraz Polsko-Litewski Fundusz Wymiany Młodzieży
16. Centrum SALTO
17. Branżowe Centra Umiejętności
18. Krajowe Centrum Europass i Euroguidance oraz Zespół Ekspertów ds. Kształcenia i Szkolenia Zawodowego EVET
19. eTwinning – Dołącz do społeczności eTwinning
20. Szkolenia międzynarodowe typu TCA w programie Erasmus+



### Program wydarzenia

9:00 – 10:00	Rejestracja	Szatnia   Poziom -2
10:00 – 10:15	Inauguracja Ogólnopolskiego Dnia Informacyjnego	Foyer   Poziom 2
10:20 – 11:30	3 sesje plenarne	Poziom 2
11:30 – 12:00	Przerwa kawowa	Poziom 1
12:00 – 13:30	10 sesji tematycznych Q&A cz.1	Poziom 2
13:30 – 14:30	Lunch	Poziom 1
13:45 – 14:30	Ceremonia wręczenia nagród w konkursie Selfie +	Scena Selfie+   Poziom 2
14:30 – 16:00	9 sesji tematycznych Q&A	Poziom 2

### Wydarzenia towarzyszące

9:00 – 16:00	Punkt informacyjny, konsultacje eksperckie	Poziom 2
--------------	--	----------





## Konsultacje eksperckie

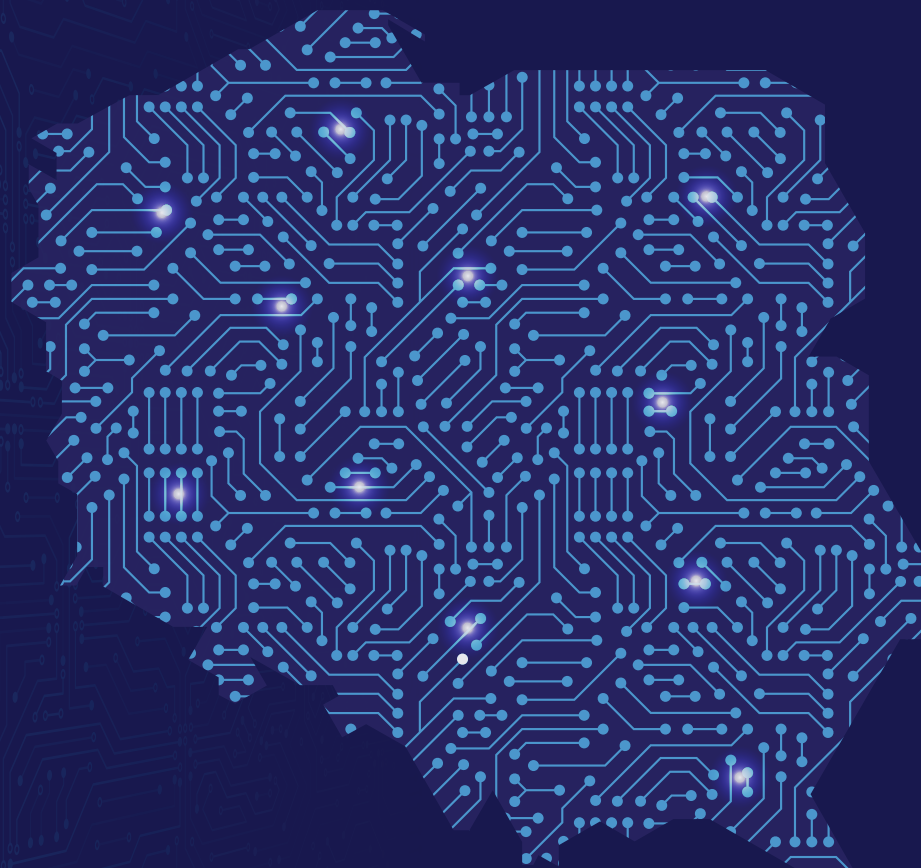
1. Erasmus+ Jak zacząć? Czym się zainspirować?
2. Jak znaleźć instytucję/organizację partnerską?
3. Rejestracja w systemie EU\_Login
4. Zasady finansowe w programie Erasmus+
5. Akredytacje w programie Erasmus+



Ogólnopolski Dzień  
Informacyjny



# Informacje praktyczne, FAQ







**1. Czy podczas wydarzenia będzie można potwierdzić delegację?**

Podczas wydarzenia w godzinach 9:00 – 16:00 w punkcie informacyjnym ODI będzie można potwierdzić delegację (pieczętka i podpis) oraz wpisać się po odbiór Certyfikatu online.

---

**2. Gdzie się zgłosić na zwiedzanie PGE Narodowy?**

Punkt zbiórki zwiedzania PGE Narodowy będzie zlokalizowany w Punkcie Informacyjnym ODI. Pierwszeństwo mają osoby zapisane w rejestracji. W punkcie będzie możliwość dopisania się do listy rezerwowej.

Harmonogram wycieczek:

9:30 – 10:30,  
10:45 – 11:45,  
12:00 – 13:00,  
13:15 – 14:15,  
14:30 – 15:30,  
15:45 – 16:45.

**3. Czy można zmienić sesję podczas wydarzenia?**

Podczas odbioru identyfikatora będzie możliwość zmiany sesji. Na identyfikatory zostaną zaznaczone sesje, które wskaże uczestnik.

---

**4. Czy jest bezpłatny parking przed PGE Narodowy.**

Na ternie błoni PGE Narodowego (od Alei Zielenieckiej) parking dla samochodów jest bezpłatny. Na mapie powyżej parking jest wskazany.

---

**5. Czy zapewniają Państwo usługę tłumaczenia na język angielski?**

Wydarzenie jest prowadzone w języku polskim. Dodatkowo zapewniamy tłumaczenie migowe dla wybranych sesji.

---

**6. Czy podczas wydarzenia jest zapewniony catering?**

Podczas wydarzenia przewidziana jest przerwa kawowa oraz lunch. Przygotowane będą również dania wegetariańskie.

**Ogólnopolski Dzień  
Informacyjny**



**W razie dodatkowych pytań  
proszę o kontakt:**

**Paweł Putkowski**  
**tel. 798-756-489**  
**[p.putkowski@frse.org.pl](mailto:p.putkowski@frse.org.pl)**